

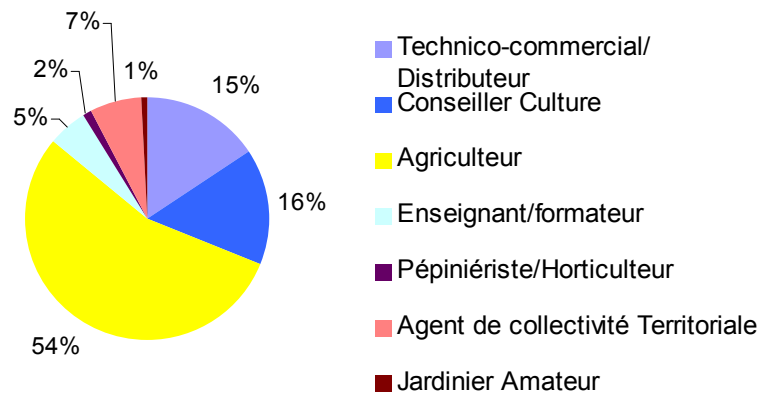
Retour sur l'enquête de satisfaction du BSV

Cette enquête a été réalisée en ligne sur le site de la DRAAF et le site des Chambres d'Agriculture de Bretagne.

3 modes d'enquêtes :

- Enquête observateurs
- Enquête lecteurs
- Enquête responsable de partenaire (en direct)

Les retours de l'enquête portent sur 122 lecteurs, 43 observateurs et 10 enquêtes de partenaires en direct soit 175 réponses. Parmi ces réponses, 54% sont des



agriculteurs, 31% des conseillers ou technico-commerciaux. 80% des réponses concernent le BSV Grandes Cultures et 16% les BSV légumes.

Bilan de la consultation des BSV

Envois de BSV en Direct

La Chambre Régionale d'Agriculture possède un fichier d'abonnés de 1600 personnes (1100 GC, 66LF, 39LI, 47Pdt, 119 Arbo, 150 ZNA, 70 AnimaBV)

Les observateurs reçoivent par ailleurs directement le BSV via les animateurs et sont au nombre de 250 (100 GC, 15 LF, 60 LI, 5 Arbo, 70 ZNA)

Les partenaires envoient par ailleurs le BSV directement aux agriculteurs. L'enquête a permis de comp-

ter 450 envois. Mais cette évaluation est probablement sous-estimée.

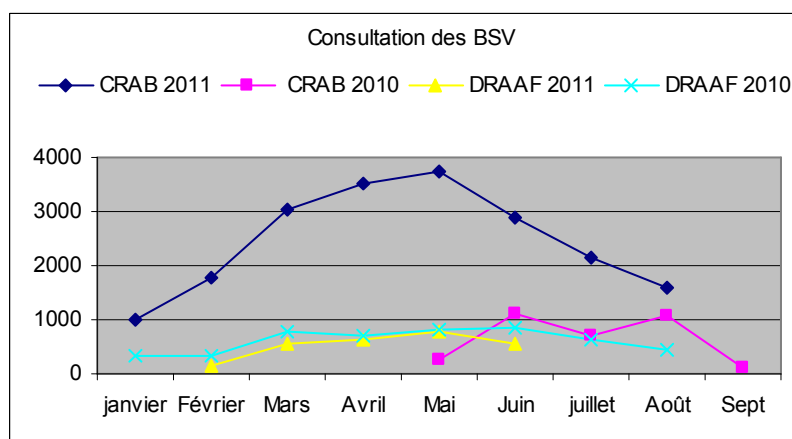
Au total, 2300 envois directs de BSV sont réalisés chaque semaine.

Consultation sur les sites

Les BSV sont mis en ligne sur les sites de la DRAAF et le site des Chambres d'Agriculture de Bretagne. Certaines structures ont fait le choix de mettre les BSV directement en ligne aussi. C'est le cas d'ARVALIS Institut du Végétal et du CETIOM.

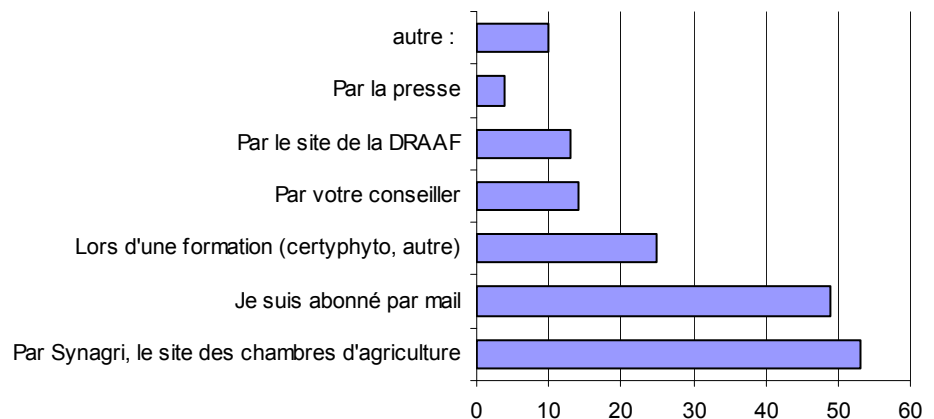
Les consultations sur le site de la Chambre d'Agriculture cette année s'élèvent fin Octobre à **25 887 consultations**. Les consultations sur le site de la DRAAF s'élèvent fin Octobre à **3332 consultations**.

Ces consultations ont nettement augmenté sur le site des Chambres d'Agriculture depuis 2010. **L'effort de communication a donc été suivi d'effet. Mais il doit être poursuivi pour toucher plus d'agriculteurs encore notamment dans les filières légumes et Ornaments.**



Comment les lecteurs ont eu connaissance du BSV?

40% ont eu connaissance du BSV par les Chambres d'Agriculture en s'y abonnant sur synagri. **20% ont eu connaissance du BSV lors des formations Certiphyto.** 11% par le site de la DRAAF et 3% par la Presse. Les conseillers ont pu aussi individuellement proposer le Bulletin de Santé du végétal (11%).

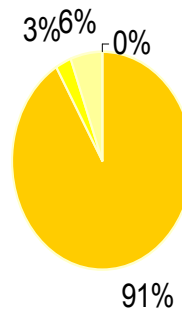


Sur la forme et la fréquence des BSV...

Globalement le BSV est lu de façon régulière par les lecteurs. **60% le lisent à chaque parution. 93% le lisent au moins une fois par mois.** 97% sont satisfaits de la fréquence.

La forme du bulletin est globalement appréciée. Néanmoins, 11% le trouvent trop long et 4% trop lourd à télécharger. Une demande pour une version téléchargeable en smartphone a été faite.

Les lecteurs sont globalement satisfaits de la fréquence des bulletins et de leur forme.



- A chaque parution
- Régulièrement (1 fois par mois)
- Quelques fois dans la saison
- Rarement

Sur le fond du BSV

Une majorité d'avis sont satisfaits de l'information apportée par le BSV et la jugent de très clair à suffisamment explicite. (74%)

Néanmoins 11% la jugent trop complexe ou répétitive et 10% pas assez précise. La diversité des publics visés rend difficile la satisfaction des attentes de chacun sur ce point.

En terme de précision, ce qui est souhaité est que la personne puisse s'identifier aux informations fournies donc qu'elles soient assez locales d'où une nécessité d'un réseau bien réparti et suffisamment re-

présentatif.

Principalement pour les légumes : Plus d'infos sur les légumes frais ds le 35 (1 avis), pb en légumes industries sur les seuils de nuisibilité (2 avis), en pomme de terre (1 avis).

Trop complexe pour les enseignants/formateurs qui souhaiteraient quelque chose de plus général

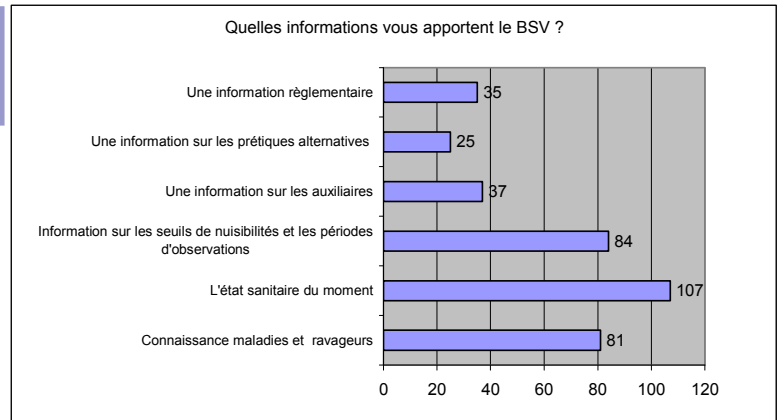
Répétitif pour 9 personnes notamment en ZNA/Ornements (1avis/4) et GC (8 avis).

Plus de précision et une attention à la diversité des informations fournies sera l'objectif des prochains bulletins

Quelles informations apporte le BSV?

Le BSV est apprécié pour sa synthèse de la situation sanitaire du moment qui est jugée correcte. Les seuils de nuisibilité quand il existent sont fortement appréciés.

Néanmoins, le BSV semble ne pas assez jouer son rôle dans son apport d'information sur les auxiliaires et sur la prophylaxie (excepté le BSV arboriculture). Des efforts sur ce point sont à trouver. Même si le BSV ne peut remplacer des fiches techniques alternatives, il peut rappeler plus souvent les facteurs agronomiques favorisant les maladies et les conduites à tenir pour réduire les risques. Dans chaque comité opération-



nel, un travail sur les prophylaxies à recommander au cours de l'année pourra être mené.

Les rubriques sont toutes consultées et pas seulement le résumé de première page. Seuls les modèles semblent moins consultés.

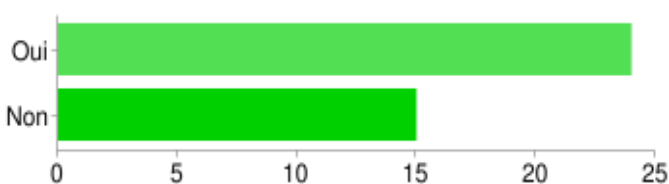
Quelle Représentativité du BSV?

En terme de cultures suivies, les observateurs sont assez satisfaits et considèrent que la plupart des cultures sont représentées. Pour les Grandes cultures, les observateurs souhaiteraient des informations sur Féverole et Triticale. Cette dernière culture sera proposée au suivi en 2012. Pour les légumes, il est souhaité un ajout de cultures comme l'échalote même de façon succincte.

Pour le nombre de parcelles, les avis sont plus partagés. **37% trouvent que le nombre de parcelles suivies n'est pas correct.**

Sur les 15 avis négatifs: Grandes Cultures (10 avis sur 35) Plus de parcelles globalement Grandes Cultures pour un réseau plus représentatif (5 avis) avec pour proposition une quote part de participation des coopératives (1avis), la participation plus importante des instituts pour motiver (1 avis).

Le nombre de parcelles suivi est-il suffisant?



- Elargissement du suivi Pyrale et du suivi helminthosporiose sur Maïs.
- Elargissement du suivi Protéagineux
- Elargissement du suivi Septoriose
- Légumes Frais et Légumes Industrie (2 avis/4) : Manque d'informations dans le 35
- Ornements (2 avis/3)

Que manque-t-il au BSV?

Des conseils techniques avec mesures prophylactiques, conseils agronomiques pour réduire le risque, gérer des attaques de ravageurs. Le BSV pourrait apporter des informations sur:

- les dégâts et perte de quintaux,
- des itinéraires techniques agronomiques avec moins de phyto,
- des conseils pour les Bio,
- des résultats d'essais sur les mesures à prendre

(Es alicia en colza, essais ZNA dans les stations)

- des préconisations de traitements par matière active, et des rappels réglementaires (4 avis)

• **Des informations sur la météo** avec un prévisionnel (3 avis)

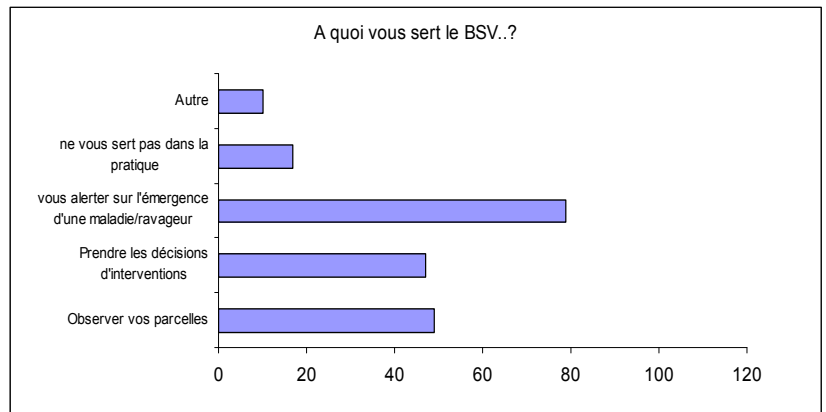
Une précision des seuils : En lien avec les auxiliaires, à préciser (pois en LI).

Le BSV avant tout utilisé comme alerte mais pas seulement

Le BSV est avant tout utilisé comme alerte. En second lieu, il est utilisé pour aider à l'observation de ses parcelles ou comme aide à la décision.

Pour les observateurs, le BSV recouvre la même utilité mais en plus pour 15 d'entre eux (37%) il est utilisé dans la rédaction des bulletins de conseils.

En réduisant les traitements systématiques, En positionnant mieux ses traitements donc en permettant une réduction de dose.



Le BSV outil pour raisonner ses interventions

Pour 83% des lecteurs, le BSV est un outil pour mieux raisonner ses traitements : en incitant à observer ses parcelles, en permettant de confronter ses observations aux autres et de relativiser son jugement, en utilisant les seuils d'interventions et en ne traitant que si nécessaire. **Ce sont surtout les seuils de traitements qui ont été cités et que les lecteurs ont associé au BSV. Il est donc nécessaire d'être vigilants sur ces seuils qui ont été mis en avant.**

Pensez-vous que le BSV vous incite à mieux raisonner les traitements (ou conseils de...)



Quelques témoignages...

« Pour moi le BSV me permet de mieux raisonner les traitements car il me prévient du seuil de nuisibilité qu'a partir duquel il faut intervenir et aussi des précautions à prendre envers les auxiliaires. »

« Il m'aide au déclenchement du t1 en blé selon les cartes. »

« Le fait de mentionner la présence d'auxiliaires, les seuils d'intervention, nous permet, en tant que conseiller, de raisonner au mieux les conseils de traitements. »

« Les observations réalisées sur un secteur ont besoin d'être confrontées à un niveau d'observation plus large. ça permet de relativiser et ne pas être trop alarmiste dans la rédaction des conseils. »

« Le BSV me permet la modulation de dose suivant la pression »

« Le fait d'avoir souscrit une M.A.E. Phyto m'oblige à mieux raisonner les interventions et le BSV m'apporte une aide à la décision. »

« Le BSV m'aide à être plus vigilant sur le suivi de mes parcelles, à mieux orienter mes observations. Il me permet aussi de me perfectionner dans l'identification des maladies et connaître leur seuil de nuisibilité. »